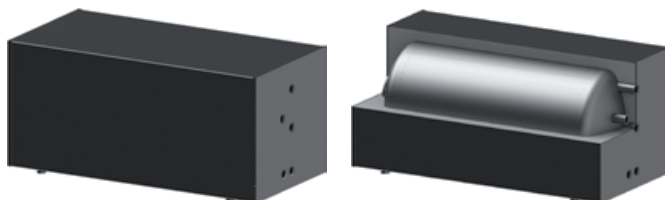


DIN

EN 12897
 EnEV 730.02
 ErP 812/2013
 ErP 814/2013
 DIN 4753



Bauart
 Design | Structure | Struttura

Die Speicher sind aus hochwertigem Edelstahl V4A gefertigt.
 Die Speicher werden nach EN 12897:2014 dimensioniert, gefertigt und zertifiziert.

EN HPA storage tanks are made from high quality stainless steel (V4A). The storage tanks are designed, manufactured and certified in accordance with EN 12897:2014.

FR Les ballons HPA sont fabriqués en acier inoxydable au molybdène de grande qualité. Les ballons sont dimensionnés, fabriqués et certifiés selon la norme EN 12897:2014.

IT Gli accumulatori HPA sono realizzati in pregiato acciaio inossidabile V4A. Gli accumulatori sono dimensionati, costruiti e certificati secondo la norma EN 12897:2014.

Lieferumfang
 Delivery | Livraison | Consegna

Bedienungsanleitung Operation manual Mode d'emploi Istruzioni per l'uso	1 x
Thermometer Thermometer Thermomètre Termometro	1 x



Schutz vor Korrosion

Anti-corrosion protection | Protection contre la corrosion | Protezione anticorrosiva

Behälter vollständig tauchgebeizt und passiviert. Hochwertiger, dickwandiger Edelstahl V4A.

EN Water tanks completely pickled by immersion and passivated. High-quality stainless steel V4A with thick walls.

FR Réservoirs intégralement décapés par immersion et passivés. Tôle épaisse en acier inoxydable V4A haut de gamme.

IT Serbatoio interamente decapato a immersione e passivato. Pregiato acciaio inox V4A di notevole spessore.

Wärmetauscher

Heat exchanger | Échangeur de chaleur | Scambiatore di calore

Ein eingeschweisster grossflächiger Wärmetauscher.

EN One welded large-surface heat exchanger.

FR Un échangeur de chaleur grande surface soudé.

IT Uno scambiatore di calore saldato di grande superficie.

Isolierung

Insulation | Isolation | Isolamento

PU-Hartschaum

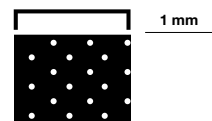
PU-Hartschaum fix geschäumt. Blechverkleidung. Brandschutzklasse B2.

EN Rigid polyurethane foam. Sheet metal cladding. Fire-resistance rating B2.

FR Mousse dure PU Enveloppe. Enveloppe en tôle. Classe allemande de protection incendie B2.

IT Schiuma PU rigida. Rivestimento esterno in lamiera. Classe di resistenza antincendio B2.

PU-Hartschaum



Tiefspeicher
Deep storage
Stockage profond
Stoccaggio profondo
LSP/C 150 – 500

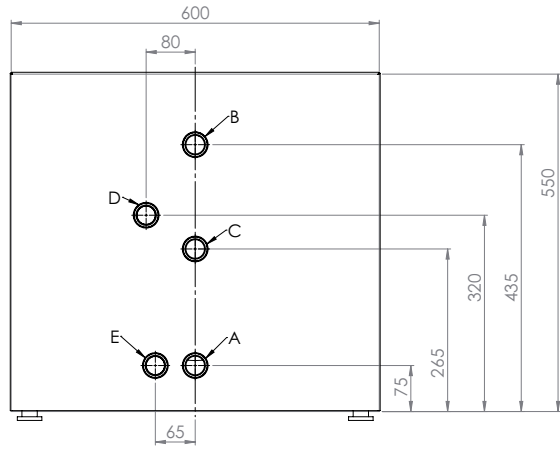
Edelstahl
 Stainless steel | Acier inoxydable | Acciaio inossidabile

Typ LSP/C		150	200	350	500
Inhalt Capacity Contenance Contenuto	l	150	200	350	500
Höhe Height Hauteur Altezza	mm	575	575	750	750
Breite Width Largeur Larghezza	mm	600	600	750	750
Länge Length Longueur Lunghezza	mm	1030	1295	1450	1750
Betriebsdruck Heizung Heater operating pressure Pression de service du chauffage Pressione d'esercizio riscaldamento	bar	6	6	6	6
Betriebsdruck Wasser Water operating pressure Pression de service de l'eau Pressione d'esercizio acqua	bar	6	6	6	6
max. Betriebstemperatur max. operating temperature Temp. de service max. Temperatura max. d'esercizio	°C	95	95	95	95
max. Kesselgewicht max. boiler weight Poids max. de la cuve Peso max. caldaia	kg	300	300	900	900
Speichergewicht Weight Poids Peso	kg	95	114	215	251
Art.Nr. 100209... Part no. Réf. Art.n.		0150	0200	0350	0500
Isolierung Insulation Isolation Isolamento	PU-Hartschaum mit Blechverkleidung Rigid polyurethane foam with sheet metal cladding Mousse PU solidifiée avec habillage tôle Schiuma rigida di poliuretano rivestita da lamiera				
Wärmeverlust Heat losses Pertes thermiques Perdita di calore	kWh/24h	1.27	1.37	1.39	1.7
ErP-Klasse ErP class Classe ErP Classe ErP		B	B	B	B

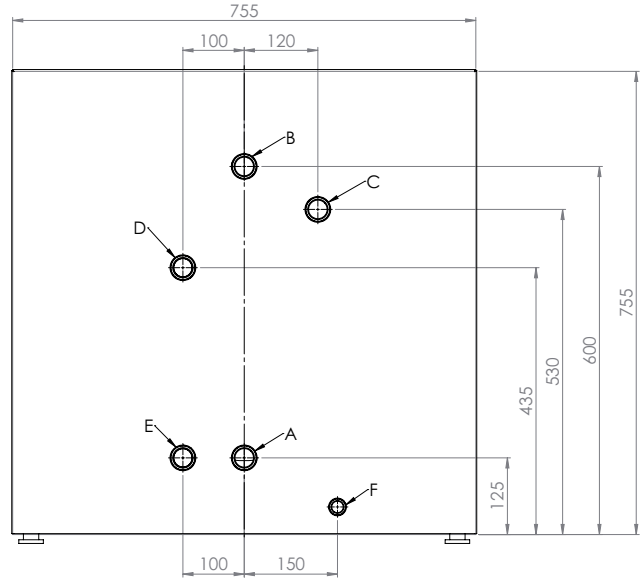


Typ LSP/C		150	200	350	500
Glattrohrwärmetauscher Heating coil Échangeurs de chaleur Serpentino	m ²	0.72	1.25	2.55	3.60
Inhalt Glattrohrwärmetauscher Heating coil capacity Contenance échangeurs de chaleur Contenuto serpentinos de chaleur	l	3.9	6.7	16.2	22.9
Durchflussmenge Throughput Débit Portata flusso	m ³ / h	1.2	2.1	4.3	2.7
Druckverlust Pressure loss Perte de charge Perdita di pressione	mbar	20	75	360	205
Dauerleistung Continuous output Régime permanent Potenza continua 10°C / 45°C / 80°C	l / h	344	597	1220	1540
max. Glattrohrwärmetauscherleistung max. heating coil output Puissance max. du échangeurs de chaleur Potenza max. serpentino	kW	14.0	24.3	49.7	62.7

150 – 500



150 – 200



350 – 500



150 – 500



	Verwendung Usage Utilisation Uso	150 – 200	350 – 500
A	Kaltwasser Cold water L'eau froide acqua fredda	1"	1 ¼"
B	Warmwasser Hot water Eau chaude Acqua calda	1"	1 ¼"
C	Zirkulation Circulation Circulation Circolazione	1"	1"
D	VL Glattrohrwärmetauscher Heating coil Échangeurs de chaleur Serpentino	1"	1"
E	RL Glattrohrwärmetauscher Heating coil Échangeurs de chaleur Serpentino	1"	1"
F	Entleerung Drain Vidange Scarico		½"